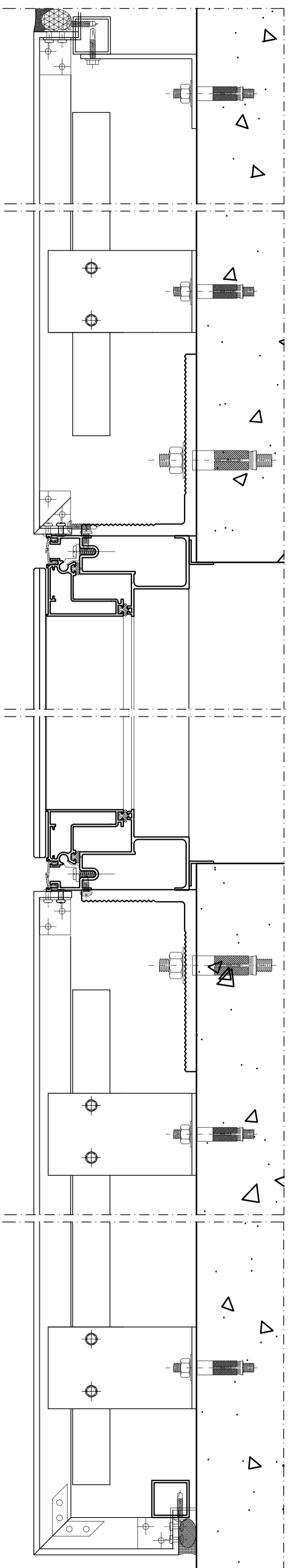


LADO EXTERNO



CORTE 1

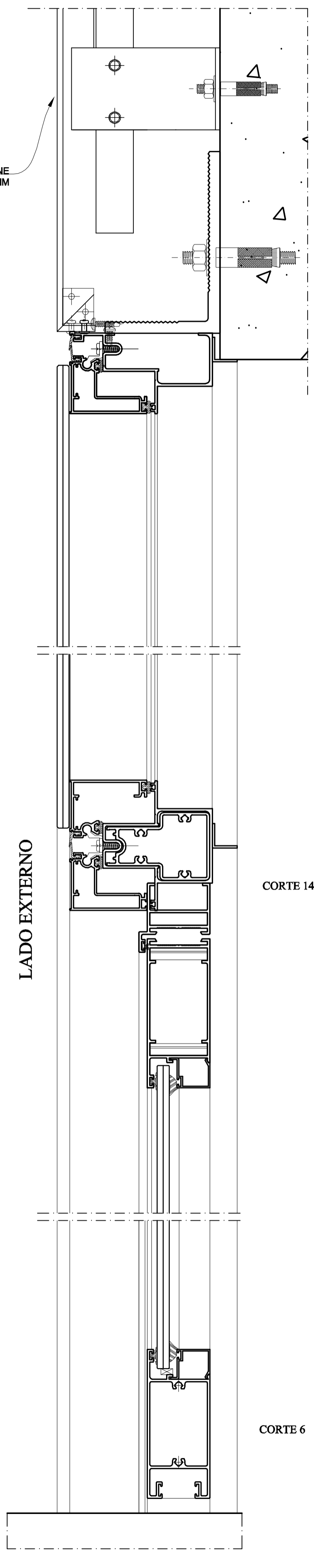
ACM.CHAMPAGNE 4MM

CORTE 2

CORTE 3

CORTE 4

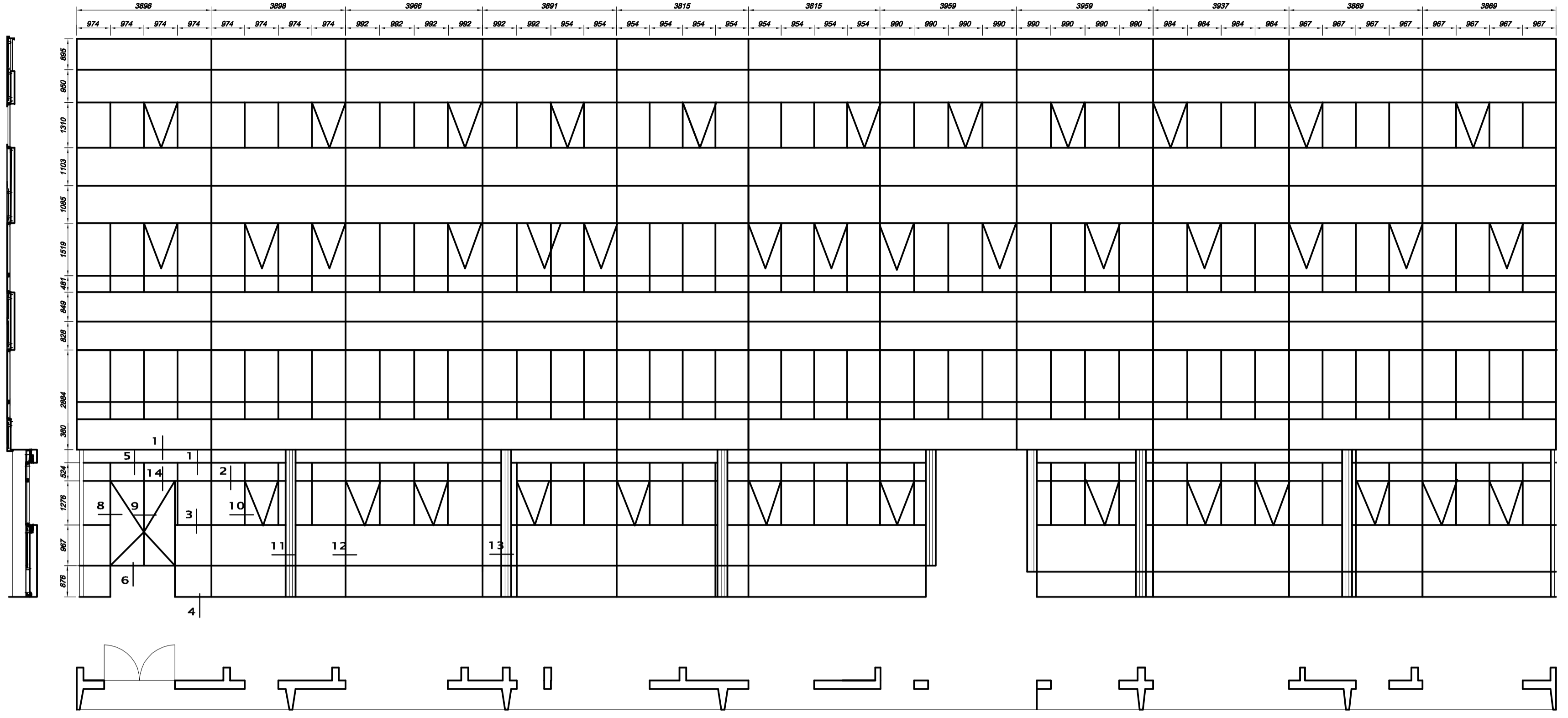
LADO EXTERNO



CORTE 5

CORTE 14

CORTE 6



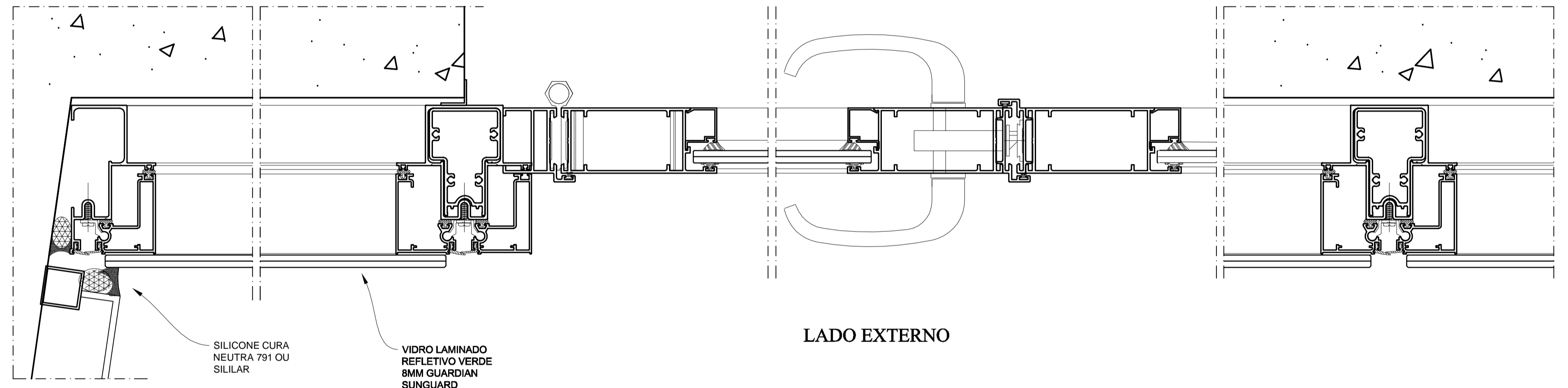
CORTE 7

CORTE 8

CORTE 9

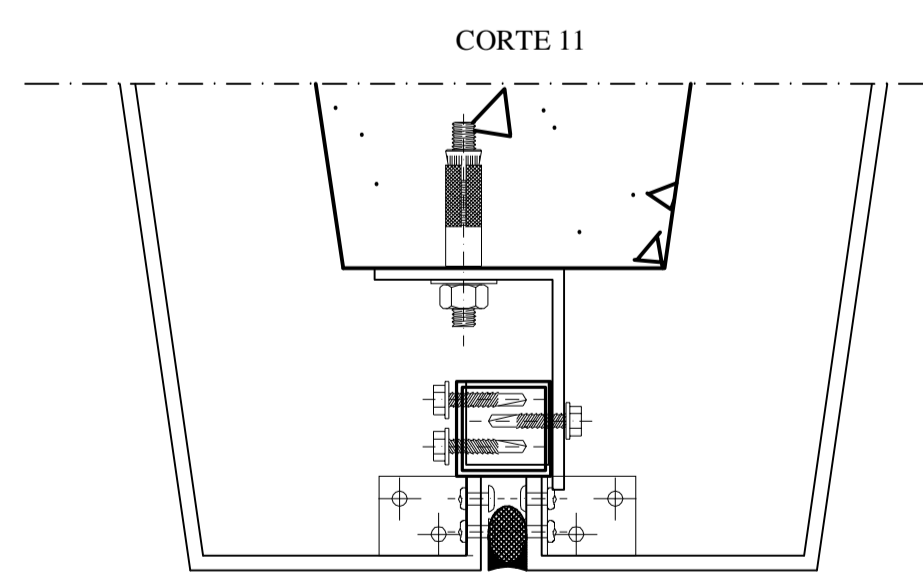
CORTE 10

LADO EXTERNO

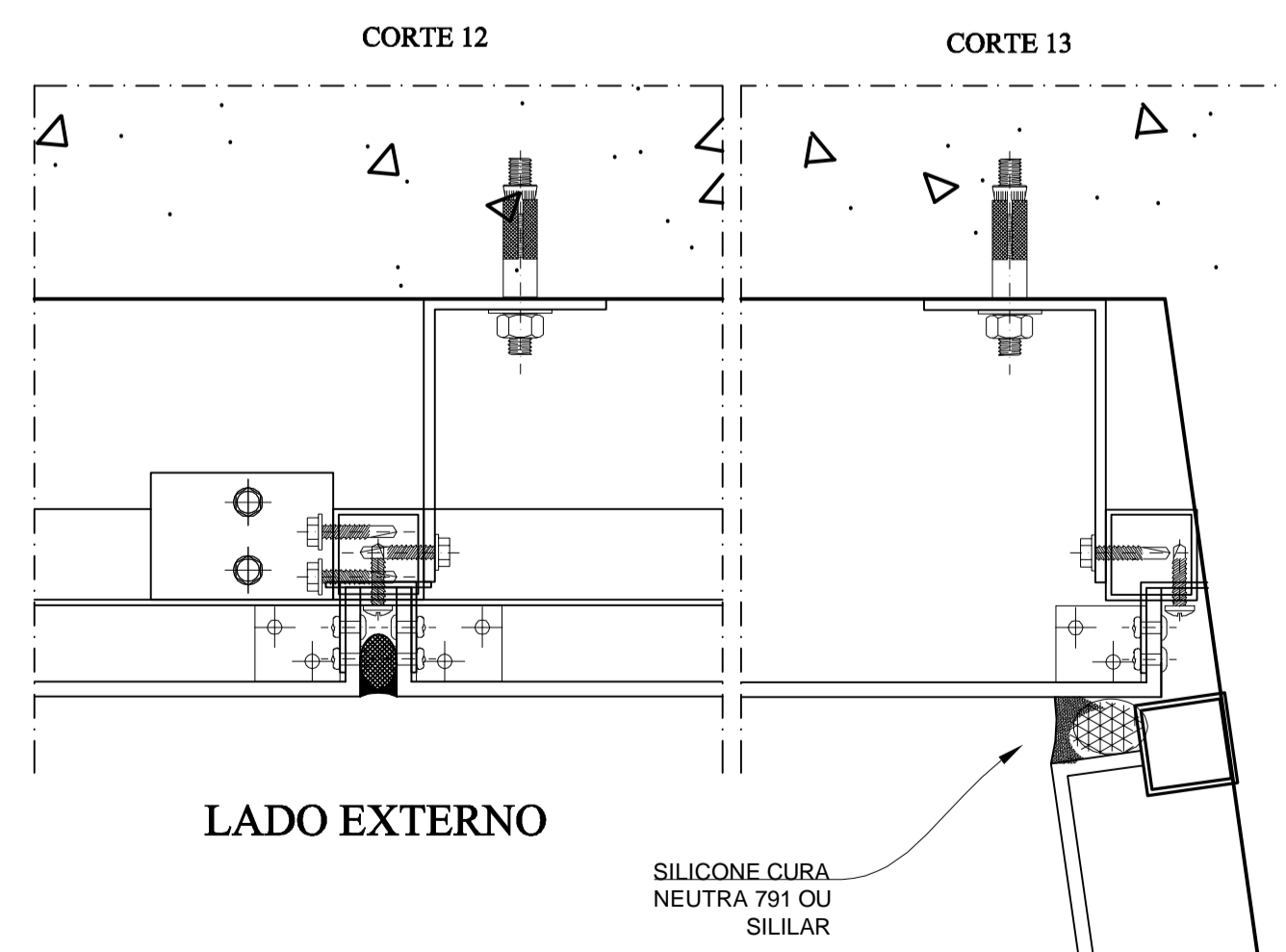


SILICONE CURA NEUTRA 791 OU SILILAR

VIDRO LAMINADO REFLETIVO VERDE 8MM GUARDIAN SUNGUARD



CORTE 11




CORTE 12

CORTE 13

LADO EXTERNO

SILICONE CURA NEUTRA 791 OU SILILAR

- 01 - Alumínio com pintura branca ral9003 b com pessa de 60 micra
- 02 - Todas as medidas deveram ser confirmadas na obra.
- 03 - Silicone cura neutra 791 dwo coring na cor branca.
- 04 - Toda gaxeta deverá ser de EPDM.
- 05 - Acessórios na cor branca udinese ou fermax.
- 06 - Os chumbadores serão em aço zincado
- 07 - vidros serão colado de acordo com o projeto de engenharia da 3M
- 08 - Pintura em preto da alvenaria que será revestida com vidro será a cargo do cliente

Revisão	Projeto De Montagem	APROV.	Data
1	Projeto De Montagem		
STRULEV ESQUADRIAS EM ALUMÍNIO.			
		Cliente: HOSPITAL BOM CLIMA Obra: REFORMA FACHADA FRONTAL	
Descrição: FACHADA EM PELE DE VIDRO E ACM (parte inferior) Projeto: Marcio		Escala: 1:2 Data: 14/08/2012 Pedido: -	
Rua Prof. Ademar Antonio Fone: 50 At. Téc: 334 Paulo - GP Tel. (11)3013-6600		Folha: 02	